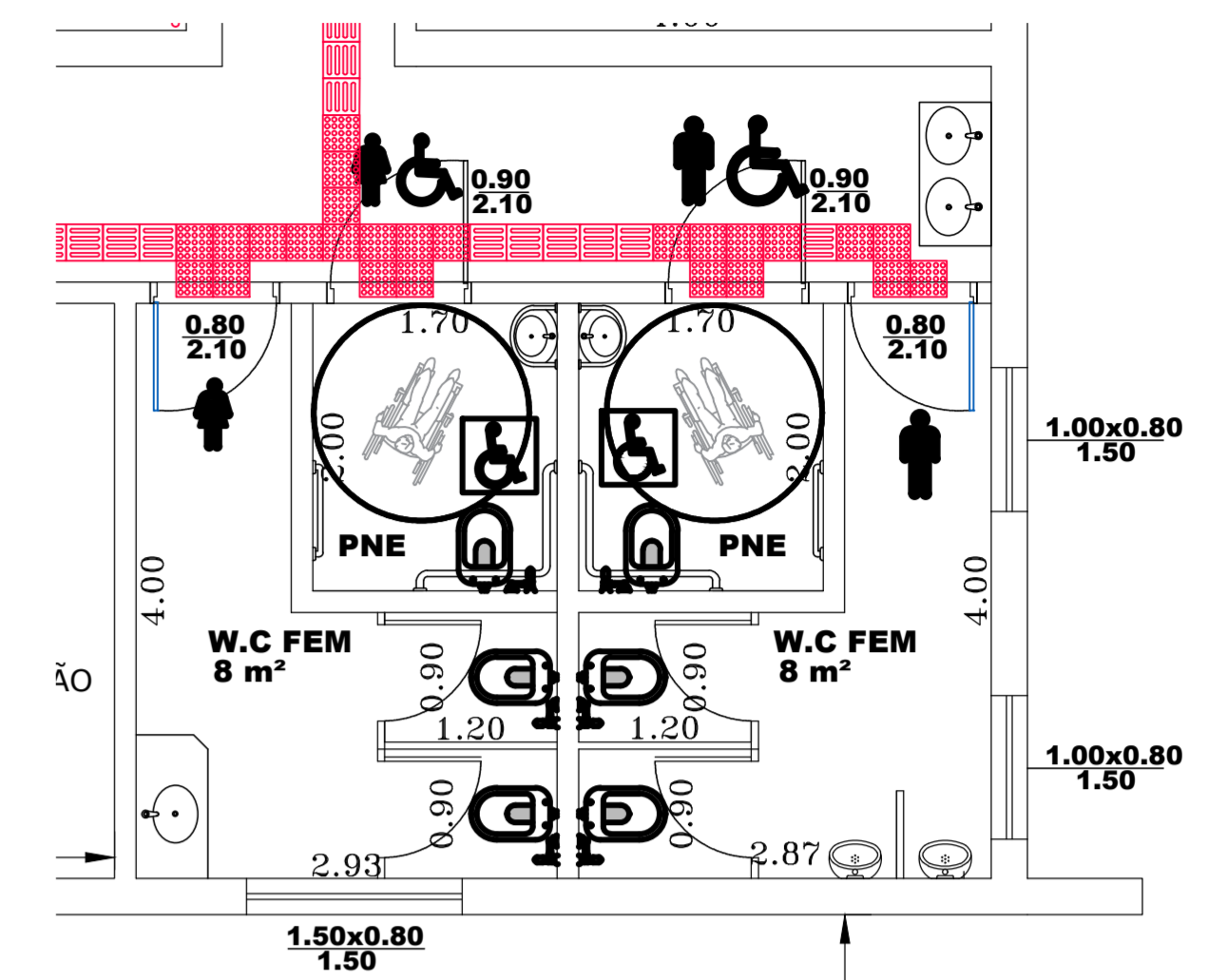
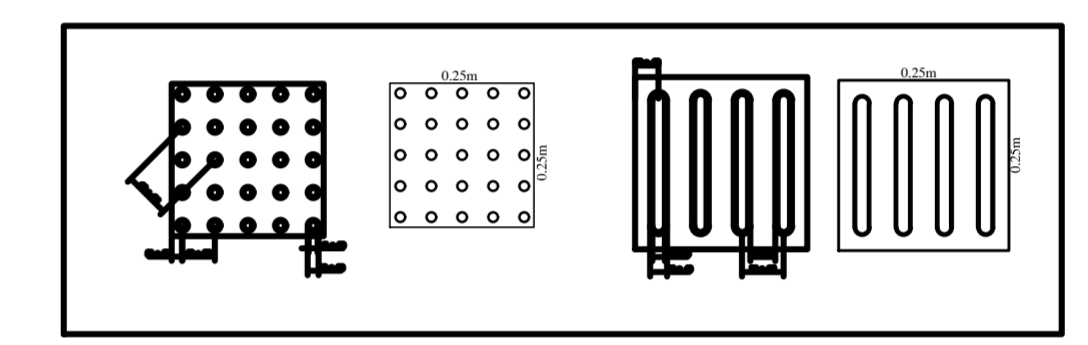


PLANTA BAIXA
ESC. 1:100



DETALHE 01 - BANHEIOS
ESC. 1:50



DETALHE - PISO TÁTEIS Á IMPLANTAR
ESC. 1:50

RAMPAS A CONSTRUIR

DJMR ENGENHARIA E CONSTRUÇÕES	
<ul style="list-style-type: none"> » Projetos Arquitetônicos » Maquetes Eletrônicas » Desmembramentos/Desdobros » Estruturas e Fundações » Orçamento e Administração de Obras » Projetos Hidráulicos » Projetos Elétricos » Laudos Técnicos » Perícias em geral » Projetos de Proteção Contra Incêndio 	
TÍTULO	PROJETO BÁSICO
DENOMINAÇÃO	ADEQUAÇÃO DE ACESSIBILIDADE NA CÂMARA MUNICIPAL
ASSUNTO	PROJETO DE ACESSIBILIDADE
LOGRADOURO	RUA BENEDITO ALVES RANGEL C/ A RUA FRANCISCO CARDOSO
BAIRRO	CENTRO
MUNICÍPIO	BURITAMA/SP
PROPRIETÁRIO(A)	CÂMARA MUNICIPAL DE BURITAMA
SITUAÇÃO S/ ESCALA	
QUADRO RESUMO	<p>CÂMARA MUNICIPAL DE BURITAMA PROPRIETÁRIO(A)</p> <p>DAVID JUNIOR MARTINS RODRIGUES ENGENHEIRO CIVIL CREA-SP 5070072440</p>
PREFEITURA	<p>A.R.T.: 28027230211037968 DATA - 26/07/2021 ESCALA - Indicada</p> <p>DESENHO: DAVID JR.</p>